


**GUIA  
PARA ABRIR UMA  
EMPRESA DE**

**TI**



## Sumário

Guia para abrir uma empresa de TI.....	3
Vale a pena abrir uma empresa de T.I?.....	4
A importância da tecnologia da informação nas empresas .....	5
Sobre o mercado de TI.....	5
Quais são os setores de TI que mais crescem no Brasil? .....	6
O que é Gestão da Tecnologia da Informação? .....	7
Como abrir uma empresa de TI? .....	8
1 – Tenha um bom plano de negócios .....	8
2 – Pesquise as tendências de TI .....	8
3 – Escolha a natureza jurídica da empresa de TI.....	9
4 – Determine a atividade da empresa.....	9
5 – Definir o regime tributário.....	12
6 – Conte com a ajuda de um contador .....	12
Conclusão.....	13
Sobre o Abertura Simples.....	14

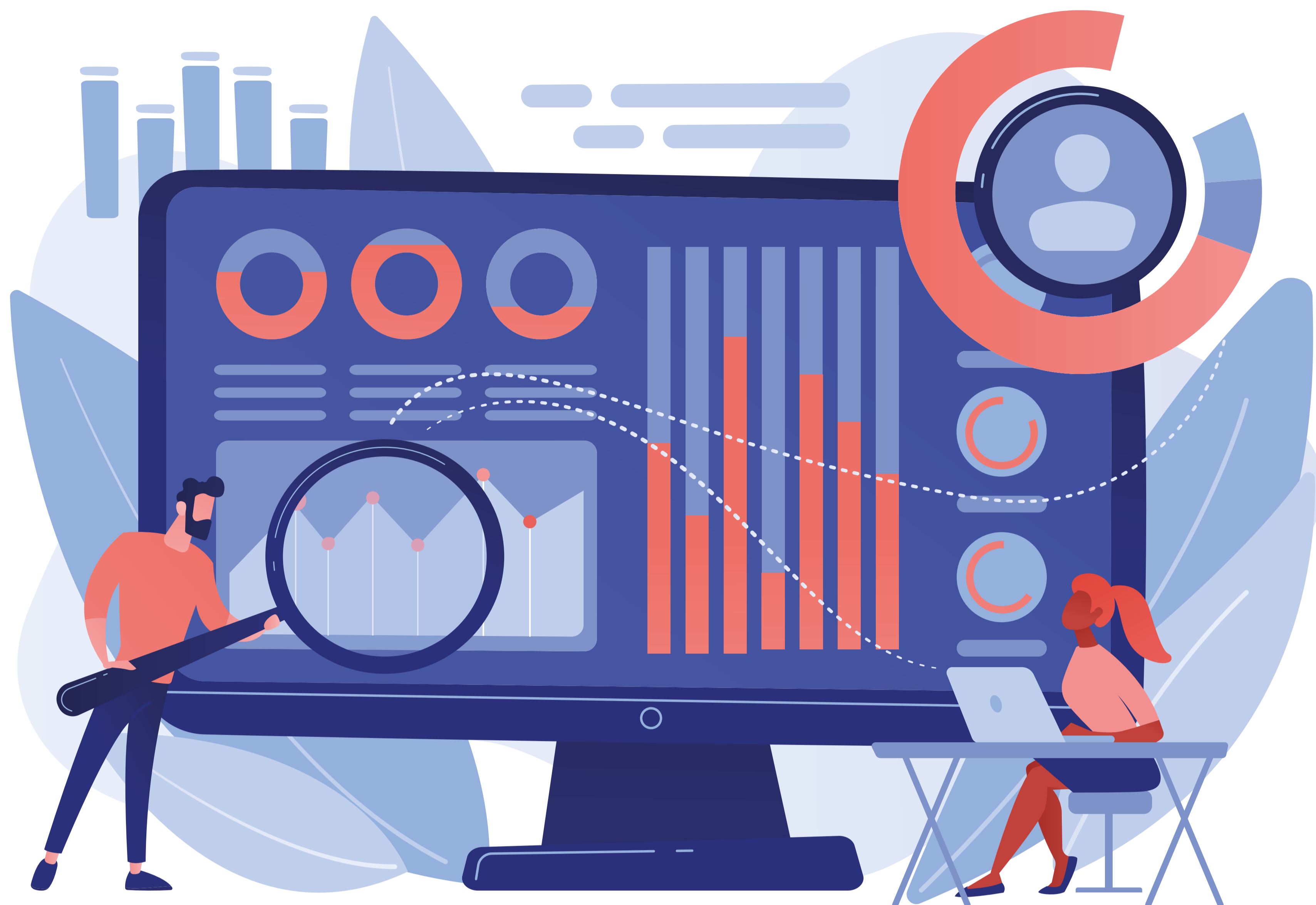


## Guia para abrir uma empresa de TI

A tecnologia da Informação (TI) tem apresentado cada vez mais oportunidades para quem deseja seguir na área. Isso porque, o avanço da tecnologia fez com que muitas tarefas do nosso cotidiano mudassem: desde a forma como trabalhamos, até a maneira a qual nós consumimos informação e nos divertimos.

O computador tornou-se um importante personagem no salto produtivo de empresas, uma vez que ele é responsável por reduzir custos, automatizar processos, gerenciar departamentos e diversas outras particularidades que trazem ganhos para quem investe na área de TI.

Essa ligação entre as pessoas e o mundo tecnológico é um processo que não tem volta e é exatamente por este motivo que surge uma grande oportunidade de negócios para profissionais e analistas em TI: o técnico em tecnologia da informação.



## Vale a pena abrir uma empresa de T.I?

A área de TI é uma das que mais crescem atualmente. O mercado de Tecnologia da Informação é amplo, permitindo com que o analista de TI possa se especializar em não apenas uma área de atuação, mas diversas.

A internet e a tecnologia estão em constante evolução. Afinal, nós nunca estivemos tão conectados e informatizados. E, para suprir tamanha demanda, todos os dias surgem novas versões de aplicativos e programas e, para estar sempre por dentro dessas atualizações, é preciso muito estudo e dedicação.

Então, sim, se você gosta de tecnologia, de estudar e está procurando por uma boa ideia de investimento, saiba que abrir uma empresa de TI é uma ótima oportunidade de crescimento, principalmente para as seguintes áreas que estão em constante crescimento no país:

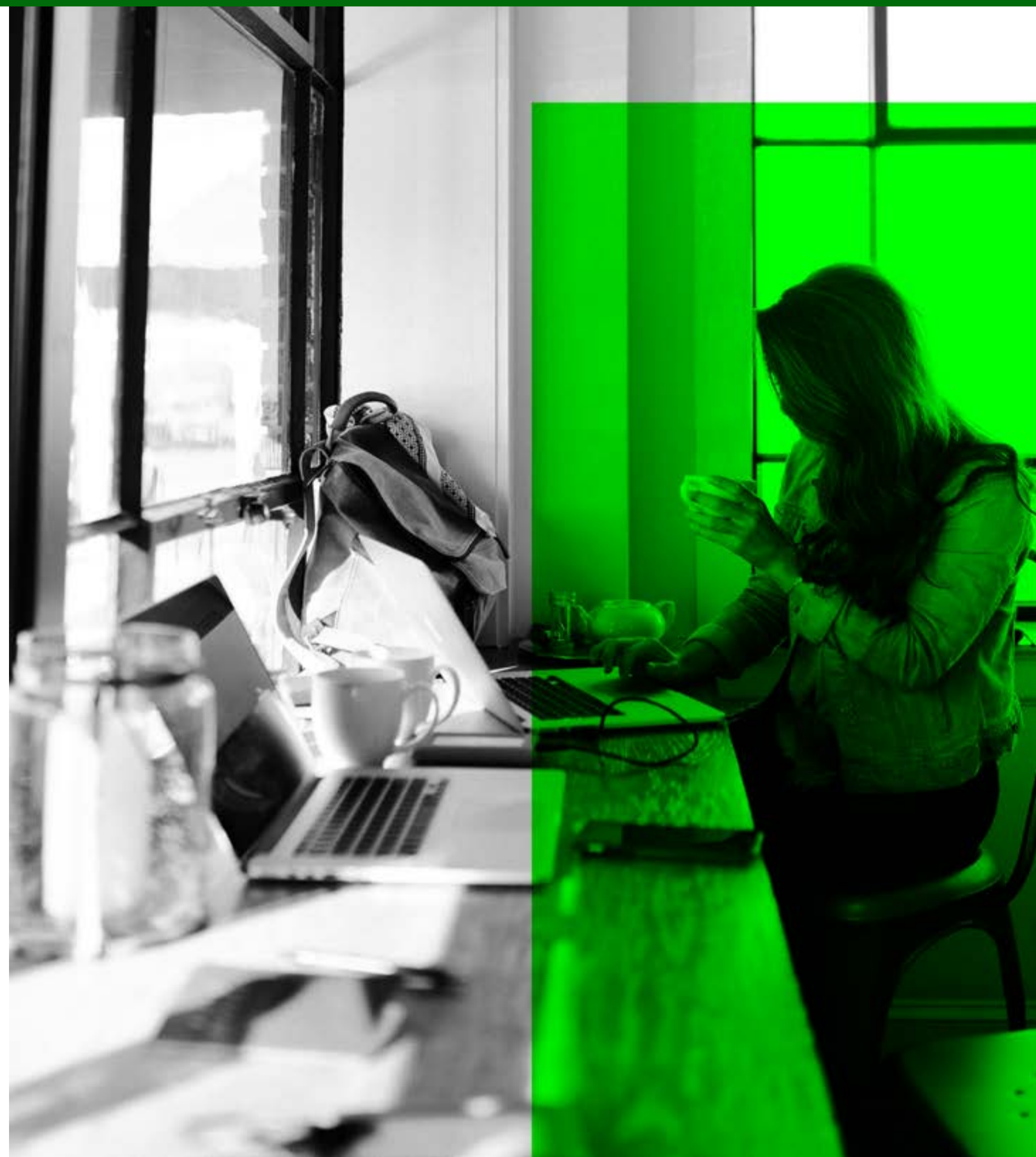
- Análise e Desenvolvimento de Sistemas;
- Ciência da Computação;
- Engenharia da Computação;
- Sistemas de Informação;
- Gestão de Tecnologia da Informação;
- Banco de Dados;
- Cibersegurança.

# A importância da tecnologia da informação nas empresas

A tecnologia da informação nas empresas agrega valor às soluções que a organização oferece, otimiza processos e atende as demandas do mercado, reduzindo os custos operacionais e aumentando a agilidade na execução de tarefas.

Com a tecnologia da informação, é possível expandir os horizontes pois, por meio delas, o profissional consegue prever cenários, analisar dados estratégicos e tomar decisões assertivas, o que resulta na obtenção dos melhores resultados possíveis.

A Tecnologia da Informação pode garantir a gestão efetiva dos projetos, por meio da coleta de dados e informações que ajudam a traçar metas e definir melhor os objetivos a serem alcançados.



## Sobre o mercado de TI

Apesar dos impactos causados pela pandemia da Covid-19 nos mercados brasileiro e mundial, as empresas de Tecnologia da Informação caminham em busca de uma forte recuperação em 2021. É isso o que aponta o relatório “COVID-19 – Impact on IT Spending Survey”, realizado pela IDC, empresa especializada em inteligência de mercado.

O estudo, realizado no final de 2020, apontou previsões de crescimento de 7,1% no mercado de Tecnologia da Informação e Comunicação (TIC). Já para a área de TI Empresarial, estimou-se um crescimento de 9,7%.

Ainda de acordo com a pesquisa, 42% das empresas brasileiras disseram que a expectativa é investir ainda mais no setor de TI do que previam antes da pandemia. O relatório apontou uma média crescimento de 6% ao ano no cenário pré-covid. Agora, é previsto um crescimento de 6,8% até o final de 2021.

Os números apontam um constante crescimento no mercado de TI, que tende a aumentar exponencialmente. A expectativa de investimento para os próximos anos é alta, principalmente depois que os empreendedores perceberam a eficácia e o quanto necessário é contar com uma boa assessoria em tecnologia da informação.

# Quais são os setores de TI que mais crescem no Brasil?

Dentro da área de Tecnologia da Informação, algumas se destacam bastante no mercado brasileiro, como as áreas de Software as a Service (SaaS) e Infrastructure as a Service (IaaS).

Antes da pandemia, a IDC previa um crescimento de 38,8% no setor de IaaS brasileiro, porém, em um cenário pandêmico, a estimativa foi revista para 26,9%. Nesse ritmo, o setor de IaaS no Brasil duplicaria de tamanho em menos de quatro anos.

Outro setor que tem se destacado em níveis de crescimento é o de **cloud computing**, a famosa computação na nuvem. Dados do Núcleo de Informação e Coordenação do Ponto BR (NIC-BR), o armazenamento em nuvem cresceu de 25% para 38% no período de 2017 à 2019.

No mesmo período, também se destacaram o **uso de processamento em nuvem**, que subiu de 16% para 23%, e de **software corporativo**, que cresceu de 20% para 27%.

É recomendado que, a curto prazo, as empresas de tecnologia concentrem os seus esforços em negócios promissores, como automação e inteligência de máquina. Também é importante ficar atento às necessidades do mercado, que estão sempre sujeitas a mudanças e podem representar ótimas oportunidades de negócios.

Enquanto isso, os segmentos mais impactados, como implantação de hardware, terceirização de endpoints e comercialização de equipamentos têm sofrido desaceleração no ano de 2021.

De qualquer forma, abrir uma empresa de TI é uma excelente oportunidade para lucrar no cenário pós-crise, afinal, as expectativas são que o setor decole com a transformação digital.

## O que é Gestão da Tecnologia da Informação?

A Gestão da Tecnologia da Informação consiste na administração de recursos tecnológicos utilizados no processo de tratamento da informação de uma instituição, entidade ou organização.

Esse processo envolve coleta, armazenamento, processamento, seleção, comparação, avaliação e distribuição de dados, que posteriormente, serão convertidos em informações úteis que ajudarão na tomada de decisão. Cada uma dessas ações são responsáveis por:

- **Coleta:** recolher dados que demonstrem o potencial para gerar informações úteis ao negócio;
- **Armazenamento:** guarda as informações em bancos de dados para que eles fiquem seguros e centralizados;
- **Processamento:** realiza uma primeira filtragem nesses dados, eliminando excessos;
- **Seleção:** escolhe os dados mais promissores, com base em critérios específicos;
- **Comparação:** relaciona esses dados para obter novas observações;
- **Distribuição:** entrega os dados aos decisores;
- **Avaliação:** analisa os dados para obter insights que ajudam na tomada de decisões.

Para isso, a gestão da tecnologia da informação aplica uma série de metodologias, técnicas e ferramentas que ajudam a organização a alcançar seus objetivos por meio do uso da TI.

Portanto, esse processo vai muito além da informática, pois também envolve pessoas, processos e, principalmente, tecnologias, que participam e dão suporte ao processamento.

Em vista disso, é possível entender o porquê a gestão estratégica de TI tem crescido muito nos últimos anos.



# Como abrir uma empresa de TI?

O mundo está cada vez mais informatizado e, por esse motivo, a cada dia que passa, aumentam o número de empresas de TI no mercado. Como vimos, a área é bem ampla e viabiliza oportunidades para todos os profissionais capacitados que desejam investir e crescer.

Por isso, se você está pensando em abrir a sua empresa de TI, esse é o momento certo! O mercado nunca esteve melhor, mais estruturado e com tantas oportunidades de crescimento.

Para abrir o CNPJ de TI, é preciso ficar atento à alguns detalhes. Afinal, o procedimento envolve algumas burocracias que, quando não bem estabelecidas, podem atrasar no processo de abertura do seu negócio. Mas, não fique preocupado, o Abertura Simples vai esclarecer, agora mesmo, todas as dúvidas possíveis a respeito do assunto.

## 1 – Tenha um bom plano de negócios

Ter um bom plano de negócios é o primeiro requisito para abrir uma empresa de TI. O documento apresenta todos os detalhes da sua empresa, desde o planejamento, até os objetivos e quais passos devem ser dados para alcançá-los.

Por meio dele, é possível demonstrar a viabilidade do empreendimento sob os pontos de vista estratégico, financeiro, mercadológico e operacional.

Mas, cuidado: um plano de negócios não é um conjunto de ideias e especulações. Este é um dos principais documentos que uma empresa deve ter, e ele deve ser feito a partir de pesquisa e análise de mercado, contendo informações e dados reais que possam realmente te auxiliar.

Para começar um negócio de destaque que agregue valor para os consumido-

res, é fundamental conhecer o mercado que irá atuar e a solução oferecida.

## 2 – Pesquise as tendências de TI

O mercado de TI é um dos mais dinâmicos e, por isso, é preciso estar sempre antenado às novas tendências. Afinal, todos os dias surgem novas tecnologias, enquanto outras ficam obsoletas e, para acompanhar tamanha evolução, é necessário ficar sempre de olho nas mudanças e analisar as projeções.

Um exemplo muito claro disso é o fato de que ninguém esperava a *cloud computing* fosse alavancar e a indústria de hardware fosse despencar devido a uma pandemia.

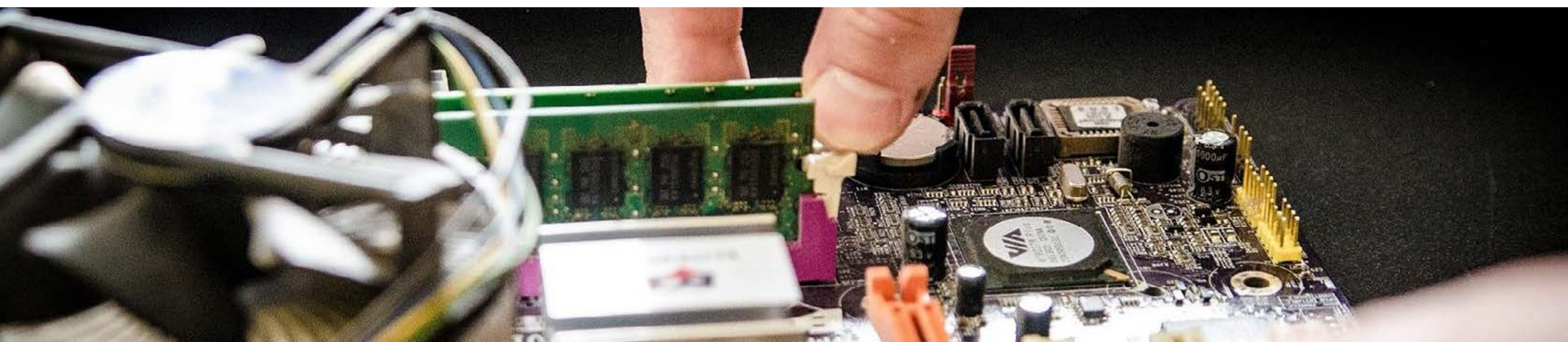
Então, ao abrir uma empresa de TI, é importante constantemente realizar pesquisas, levantamentos e buscar relatórios para descobrir o que está em alta.



### 3 – Escolha a natureza jurídica da empresa de TI

Uma empresa de TI conta com várias opções de natureza jurídica, que determinam os direitos e deveres dos sócios e outras questões legais. As mais comuns são:

- **Empresário Individual (EI):** profissional que trabalha por conta própria e conta com faturamento anual máximo de até R\$ 360 mil sendo considerado ME (Microempresa), ou até R\$ 4,8 milhões sendo EPP (Empresa de Pequeno Porte);
- **Empresa Individual de Responsabilidade Limitada (EIRELI):** modalidade de representação jurídica na qual apenas o titular, que é o único dono, possui responsabilidade limitada com as obrigações da empresa. Para esse regime, é preciso, obrigatoriamente, ter um capital social de, no mínimo, 100 salários mínimos relacionados ao ano vigente;
- **Sociedade Simples:** associação entre dois ou mais profissionais que exercem a mesma atividade e se juntam para prestar serviços de natureza intelectual (científica, artística, literária) ou cooperativa.



### 4 – Determine a atividade da empresa

A escolha da atividade da empresa é importante para determinar como o negócio será tributado e classificado legalmente. Isso significa que uma opção errada pode custar caro, uma vez que a ação implicará em cobrança de impostos, multas e, até mesmo, inviabilizar operações e processos da empresa.

A atividade de uma empresa de TI é definida pelos códigos do CNAE (Classificação Nacional de Atividades Econômicas), que indicam a categoria que a empresa deve seguir com base no modelo de negócios e produtos ou serviços oferecidos.

O CNAE para TI ajuda a enquadrar os serviços da empresa da melhor maneira possível, permitindo com que o empreendedor pague o mínimo de imposto possível e lucre mais. Para empresas de tecnologia da informação, são oferecidos:

### **Seção C - Indústrias de transformação:**

- Divisão 18 - Impressão e reprodução de gravações;
- 18.3 Reprodução de materiais gravados em qualquer suporte;
- 18.30-0 Reprodução de materiais gravados em qualquer suporte;
- 1830-0/03 Reprodução de software em qualquer suporte.

### **• Divisão 26 - Fabricação de equipamentos de informática, produtos eletrônicos e ópticos;**

- 26.2 Fabricação de equipamentos de informática e periféricos;
- 26.21-3 Fabricação de equipamentos de informática;
- 2621-3/00 Fabricação de equipamentos de informática;
- 26.22-1 Fabricação de periféricos para equipamentos de informática;
- 2622-1/00 Fabricação de periféricos para equipamentos de informática.

### **Seção G - Comércio; reparação de veículos automotores e motocicletas**

- Divisão 46 - Comércio por atacado, exceto veículos automotores e motocicletas;
- 46.5 Comércio atacadista de equipamentos e produtos de tecnologias de informação e comunicação;



- 46.51-6 Comércio atacadista de computadores, periféricos e suprimentos de informática;
- 4651-6/01 Comércio atacadista de equipamentos de informática;
- 4651-6/02 Comércio atacadista de suprimentos para informática.

### **• Divisão 47 - Comércio varejista;**

- 47.5 - Comércio varejista de equipamentos de informática e comunicação; equipamentos e artigos de uso doméstico;
- 47.51-2 - Comércio varejista especializado de equipamentos e suprimentos de informática;
- 4751-2/01 - Comércio varejista especializado de equipamentos e suprimentos de informática.

### **Seção J - Informação e comunicação**

- Divisão 61 – Telecomunicações;
- 61.9 Outras atividades de telecomunicações;
- 61.90-6 Outras atividades de telecomunicações;
- 6190-6/01 Provedores de acesso às redes de comunicações;
- 6190-6/02 Provedores de voz sobre protocolo internet – voip.

## **Divisão 62 - Atividades dos serviços de tecnologia da informação**

- 62.0 Atividades dos serviços de tecnologia da informação
- 62.01-5 Desenvolvimento de programas de computador sob encomenda
- 6201-5/01 Desenvolvimento de programas de computador sob encomenda
- 62.02-3 Desenvolvimento e licenciamento de programas de computador customizáveis
- 6202-3/00 Desenvolvimento e licenciamento de programas de computador customizáveis
- 62.03-1 Desenvolvimento e licenciamento de programas de computador não-customizáveis
- 6203-1/00 Desenvolvimento e licenciamento de programas de computador não customizáveis
- 62.04-0 Consultoria em tecnologia da informação
- 6204-0/00 Consultoria em tecnologia da informação
- 62.09-1 Suporte técnico, manutenção e outros serviços em tecnologia da informação
- 6209-1/00 Suporte técnico, manutenção e outros serviços em tecnologia da informação



## **Seção P - Educação**

- Divisão 85 – Educação;
- 85.9 Outras atividades de ensino;
- 85.99-6 Atividades de ensino não especificadas anteriormente;
- 8599-6/03 Treinamento em informática.

## **Seção S - Outras atividades de serviços**

- Divisão 95 - Reparação e manutenção de equipamentos de informática e comunicação e de objetos pessoais e domésticos;
- 95.1 Reparação e manutenção de equipamentos de informática e comunicação;
- 95.11-8 Reparação e manutenção de computadores e de equipamentos periféricos;
- 9511-8/00 Reparação e manutenção de computadores e de equipamentos periféricos.



## 5 – Definir o regime tributário

A escolha do regime tributário é uma das fases mais importantes pois, a partir dela, será determinado o quanto o empresário pagará de impostos.

A atividade definida anteriormente define se o negócio será enquadrado no Simples Nacional, um regime simplificado para pequenas empresas que unifica diversos tributos em um e possui alíquotas mais competitivas, ou se terá que optar pelo Lucro Presumido ou Lucro Real.

Uma empresa classificada na atividade de suporte técnico e manutenção (CNAE 62.09-1/00), por exemplo, pode ser enquadrada no Anexo III do Simples Nacional e pagar alíquotas entre 6% a 33%.

Já uma empresa cuja atividade principal seja de consultoria (CNAE 62.04-0/00) ou de desenvolvimento (CNAE 62.01-5/01, 62.02-3/00 ou 62.03-1/00), poderá ser enquadrada no Anexo V, com alíquotas entre 15,5% a 30,5%.

## 6 – Conte com a ajuda de um contador

Contar com a ajuda de um contador para abrir uma empresa de TI é primordial, pois o profissional irá orientar quanto a parte burocrática, garantindo que o negócio comece do jeito certo.

Um profissional qualificado ajudará a determinar o melhor tipo societário, o melhor regime tributário e lhe auxiliará em todas as etapas de formalização e de planejamento da empresa.





## Conclusão

A Tecnologia da Informação está presente em todos os momentos das nossas vidas. Vivemos conectados o tempo todo, e não apenas no ambiente de trabalho, mas em todos os outros espaços.

Há mais de uma década, o uso da TI permite com que empresas sejam mais ágeis, eficazes, econômicas e se posicionem melhor no mercado, oferecendo serviços mais eficientes e alinhados às demandas dos clientes.

Automatizar os processos e analisar dados com o apoio de soluções tecnológicas nunca foi tão fácil e, cada vez mais as empresas estão se dando conta do impacto que as novas tecnologias têm sob os processos de uma empresa. Em vista disso, os gestores estão investindo cada vez mais nos setores de TI.

As empresas desfrutam das soluções de TI para serem mais automatizadas, utilizando os dados obtidos por meio delas como fator estratégico para ampliarem a sua capacidade de atender demandas.

O mercado de tecnologia da informação está em alta e isso significa que este é o melhor momento para abrir a sua empresa de TI.





## Sobre o Abertura Simples

○ Abertura Simples é o maior portal de abertura de empresas do Brasil.

Fundado em 2013, nós temos como objetivo facilitar a vida de empreendedores que desejam atingir novos patamares em seus empreendimentos. A proposta não é apenas otimizar os processos burocráticos, mas, sim, captar novas oportunidades de negócios para todos os empreendedores que desejam crescer em seu ramo de atuação.

Por isso, se você deseja abrir uma empresa de TI, saiba que pode contar com a gente! Contamos com um time profissionais competentes e especialistas nos mais diversos assuntos tributários, econômicos e contábeis.

Esperamos que este ebook tenha lhe dado um norte para abrir sua empresa de tecnologia da informação.